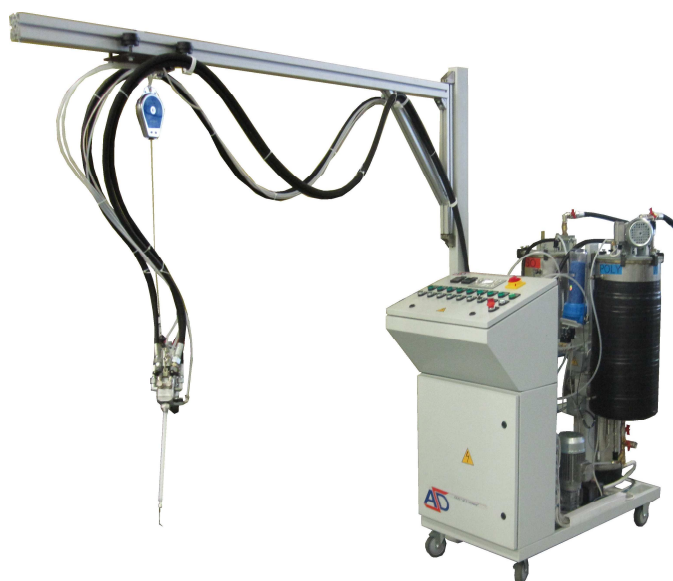




АСД-ТЕХНИКА
Компетентность выбора...

Дозирующая машина **LP3-02** со статическим типом смесительного устройства



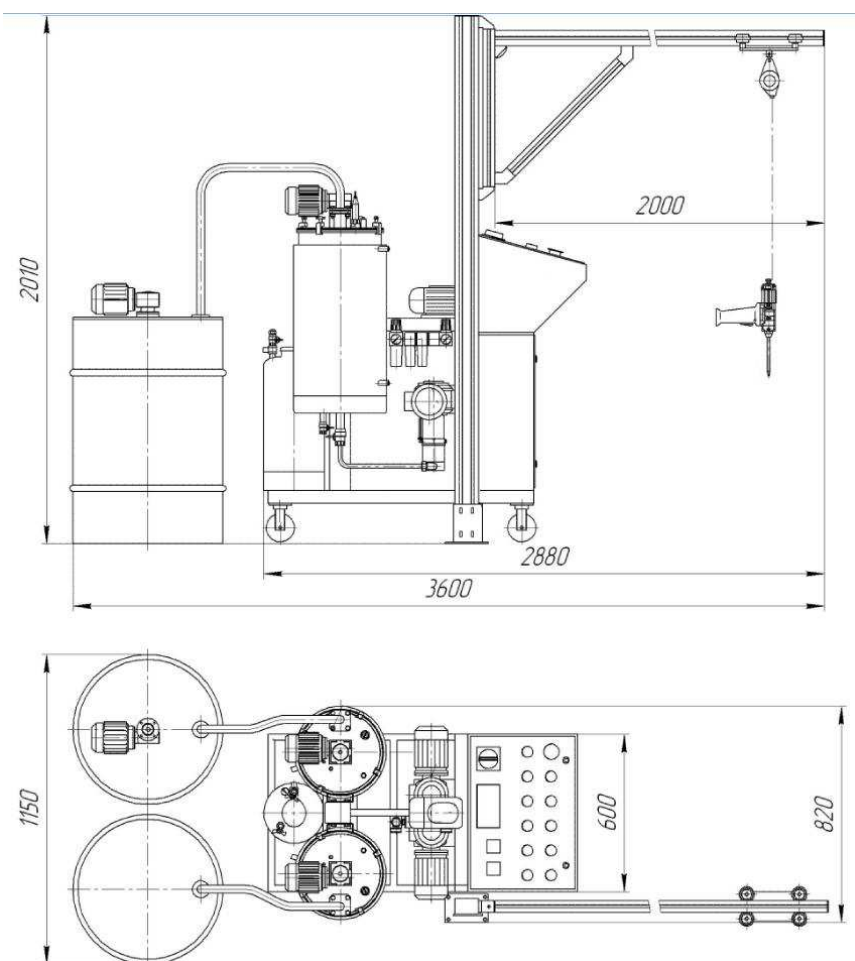
Двухкомпонентная дозирующая машина LP3-02 – исполнении с шестидесятилитровыми емкостями на мобильной передвижной раме.

LP3-02 – полностью собственная разработка, что позволяет оперативно решать возникающие вопросы обслуживания оборудования без необходимости обращения на смежные заводы-поставщики.

Преимущества:

- Переработка двухкомпонентных систем и композиций холодного отверждения (cold cast) с температурой переработки компонентов **до 45 °С**.
- Удлиненная поворотная стрела с кареткой для перемещения смесительного устройства.
- Применяется при переработке *жидких* (до 1000 мПа*с), *средневязких* (1000 - 15000 мПа*с), *вязких* (15000-70000 мПа*с), *высоковязких* (свыше 70000 мПа*с) систем.
- Точное дозирование и статическое смешивание обеспечивает высокое качество материала.
- Точная, регулируемая доза смеси.
- Точные шестеренные дозирующие насосы с частотно-регулируемым приводом.
- Электронно-регулируемое соотношение компонентов и производительность.
- Функция обратного всасывания компонентов для уменьшения интенсивности скапливания смеси (snuff-back).
- 7" цветной сенсорный дисплей для программирования и визуализации.
- Система управления на базе программируемого логического контроллера.
- Программирование соотношения компонентов, производительности и дозы без механической настройки.
- Система сбора и хранения информации о работе машины (опция).
- Мобильное исполнение – все узлы машины расположены на передвижной раме.
- Возможность интеграции в существующую производственную линию – позволяет снизить сложность технологических операций и не потребует внесения изменений в производственный процесс.

Дозирующая машина LP3-02 со статическим типом смесительного устройства



Дозирующая машина LP3-02 — исполнение с автоматизированной заправкой компонентов (опция).

Дозирующая машина LP3-02 применяется:

→ получение изделий с литой изоляцией с применением электротехнических заливочных компонентов горячего отверждения с технологическим циклом вакуумирования компонентов.

Дозирующая машина

Соотношение подачи компонентов → от 1:1 до 7:1.

Производительность → 7,5-25 г/с;
другая производительность в зависимости от производственной задачи (опция).

Блок подготовки сжатого воздуха → обеспечивает требуемую очистку и осушку сжатого воздуха, подаваемого в пневмосистему машины.

Объем емкостей → 15; 30; 60 л.

Система контроля и управления

Энергонезависимая память для хранения программ работы дозирующей машины → до 10 программ.



Компетентность выбора...

ООО «АСД-техника»
220140, Республика Беларусь
г. Минск, ул. Притыцкого, 62/1
+375-172-53-90-72 (т/ф)
+375-296-27-26-22 (м)